



Wir von Scherz Dental haben über 7 Jahre Erfahrung in der Verarbeitung von Intraoralscans und 3D gedruckten Modellen und bieten Ihnen mit unserem CAD/CAM-Expertenteam die besten Ergebnisse.

- Patientengewinnung
- puderloses Scannen
- kürzere Behandlungszeiten
- höchste Qualität und optimale Passung

Thomas Scherz Dental Keramik GmbH
 Mahlsdorfer Straße 61e • 15366 Hoppegarten
 Telefon: (030) 992 80 80
 www.scherzdental.de



FAX: (030) 992 80 888

Bei Interesse bitte die Karte ausgefüllt an folgende Nummer faxen:

Praxis
 Straße
 PLZ/Ort
 Telefon
 eMail

Ja, wir möchten den **shape** TRIOS® testen. Bitte nehmen Sie Kontakt mit uns auf.

Scherz Dental in Neuruppin bei Marcus Rohнке

NEU: Kooperationspartner in Neuruppin

Die Landschaft der zahntechnischen Labore in Neuruppin wurde am 1. Januar 2020 um ein Weiteres bereichert. Die Rohнке Dental GmbH öffnete in der Heinrich-Rau-Str. 14a ihre Pforten. Herr Rohнке ist nicht nur Geschäftsführer, sondern auch Zahntechnikermeister mit jahrelanger Erfahrung durch seine leitenden Tätigkeiten in anderen Laboren. Dieses Wissen bringt er nun in seine neue Tätigkeit ein. Ich habe Herrn Rohнке in Neuruppin besucht und war neugierig auf seine neue Wirkungsstätte.

Herr Rohнке, erstmalig herzlichen Glückwunsch zu ihrem neuen Labor, was sind ihre Ziele?

Durch meine Tätigkeit als Meister in einem großen Labor, konnte ich viele Erfahrungen sammeln und diese möchte ich hier in der Rohнке Dental GmbH umsetzen. Ganz wichtig für mich ist der hochwertige Kontakt zum Kunden, die Einhaltung der vereinbarten Termine und natürlich qualitativ hochwertige Arbeiten zu liefern.

Nach den letzten Monaten kann ich sagen, dass wir uns gut eingearbeitet haben und mein Team weiterhin voller Begeisterung bei der Sache ist.

Durch meine Kooperation mit SCHERZ DENTAL und deren Unterstützung im CAD/CAM Bereich konnten wir unseren Zahnarztpraxen jeden technischen Wunsch erfüllen und umsetzen. Wir werden auch in Zukunft das Wissen und das technische Know-how von SCHERZ DENTAL aus Hoppegarten nutzen und weiter ausbauen.

Erfreulicherweise haben wir im April unsere CAD CAM Abteilung mit einer Zenotec Fräsmaschine

Thomas Scherz



aufzurüsten können. Dies bringt natürlich einen zeitlichen Vorteil für unsere Kunden und versetzt uns in die Lage viele Arbeiten im Bereich Zirkon nun selbst herstellen zu können. Wichtig für uns, ist es innovativ und zukunftsorientiert zu Denken und zu Handeln. Dazu gehört natürlich die Möglichkeit Daten von einem Mundscanner empfangen, bearbeiten und ausdrucken zu können, auch dazu sind wir selbstverständlich in der Lage.

Sollten Sie Fragen zu diesem Thema haben, sprechen Sie mich bitte jederzeit an. Auch in diesem Bereich haben wir hochqualifizierte Techniker, allen voran Frau Nadine Schulz. Frau Schulz hat jahrelang die digitale CAD CAM Abteilung bei unserem Partner SCHERZ DENTAL erfolgreich geleitet. Diese enorme Erfahrung kann sie nun bei uns einbringen und umsetzen.

Mit großem Erfolg haben wir unsere Aktion der Löffelgravur durchgeführt, kein Vertauschen oder Verschwinden von Löffeln mehr. Viele Praxen haben diesen Service in Anspruch genommen. Sollten auch Sie Interesse an einer professionellen Gravur Ihres Namen auf Ihren Abdrucklöfeln haben, sprechen Sie mich bitte an.

Vielen Dank Herr Rohнке für Ihre Zeit, es ist sehr beeindruckend mit wieviel Engagement Sie an die Dinge herangehen, erinnert mich ein wenig an meinen Laboranfang. Meine Mitarbeiter, meine Frau und ich wünschen Ihnen für die Zukunft viel Erfolg, tolle Mitarbeiter und viele zufriedene Kunden.

Ich habe das Gespräch mit Herrn Rohнке vor der Corona Pandemie in Neuruppin geführt.

Versorgen Sie Ihre Patienten auch in der Übergangszeit optimal:

**Interims-
ab
prothese**
168,71 €*

**provisorische
ab
krone**
81,85 €*

**Valplast-
ab
prothese**
268,25 €*

Die angegebenen Preise sind Komplettpreise inkl. MwSt., inkl. Materialkosten



Impressum

Herausgeber: Thomas Scherz | Redaktion: Puk & Jall werbemanagement | Text: Scherz Dental
 Grafik & Design: Puk & Jall werbemanagement
 Fotos: Scherz Dental, Mika Fotografie, Kulzer, 3shape, Adobe Stock
 Auflage: 3.500 Exemplare
 Thomas Scherz Dental Keramik GmbH | Mahlsdorfer Straße 61e | 15366 Hoppegarten
 Telefon (030) 992 80 80 | Telefax (030) 992 80 660 | info@scherzdental.de | www.scherzdental.de



NEWSLETTER | 2.20





LIEBE LESER, LIEBE SCHERZ-DENTAL-KUNDEN,

Wieder sind fünf Jahre im Fluge vergangen und Scherz Dental kann mit Stolz sein 35-jähriges Jubiläum feiern. Leider können wir dies nicht zum Anlass einer großen Party nehmen, da uns Corona einen unerfreulichen Strich durch die Rechnung machte.

Ich verspreche Ihnen aber, liebe Leser, dass wir dies zum passenden Zeitpunkt nachholen.

Ach ja Corona, ich darf Ihnen berichten, dass wir keinen Covid-19 Fall im Labor zu verzeichnen hatten und somit unsere Hygienemaßnahmen ihre Wirkung nicht verfehlt haben. Gerade jetzt in der beginnenden Grippezeit werden wir verstärkt auf die Einhaltung der Desinfektionsrichtlinien achten und somit auch dieses Virus ein wenig in Schach halten.

Seit November 2019 sind wir an einem neu gegründeten zahntechnischen Labor in Neuruppin beteiligt. Zahntechnikermeister Marcus Rohnke hat den Schritt in die Selbstständigkeit gewagt und eröffnete am 2. Januar 2020 sein schickes und innovatives Labor in der Heinrich-Rau-Str. 14a.

Es hatte den Anschein, dass viele Zahnarztpraxen nur darauf gewartet haben, denn die Auftragslage lässt dies vermuten. Die Zusammenarbeit hat sich im Laufe der letzten Monate als sehr konstruktiv und erfolgreich entwickelt. Dadurch können nun auch Praxen in Neuruppin und Umgebung unsere

technischen und digitalen Möglichkeiten nutzen.

Leider haben wir unser alljährliches Charity „Wir starten gleich... Golfturnier in diesem Jahr nicht stattfinden lassen. Grund dafür ist natürlich der Virus und seine Auswirkungen auf die Betriebe der Sponsoren. Wir möchten in dieser Situation niemanden zum Spenden aufrufen, sondern wünschen allen bisherigen Sponsoren genügend wirtschaftliche Stärke und viel Gesundheit.

Vom letzten Charity Golfevent 2019 haben wir 25.000 Euro erwirtschaftet, die für dieses Jahr in Form von Schulranzen und Schultensilien an diverse Kindergärten übergeben wurden.

Die Leiter der Einrichtungen übergeben die Schulranzen dann an die Eltern, die nicht über die nötigen Mittel verfügen.

Dies alles ist natürlich streng anonym und die Schulanfänger erhalten die Ranzen von ihren Eltern, dafür möchte ich mich bei allen Spendern und Teilnehmern nochmals herzlichst bedanken.

Ich wünsche Ihnen viel Freude beim Lesen und bleiben Sie gesund,

Ihr Thomas Scherz



Intraoralscanner

Erweitertes Indikationsspektrum mit dem Intraoralscanner

„Wie eine Marktanalyse ergeben hat, erwägen mehr als 50% der Zahnarztpraxen die Anschaffung eines Intraoralscanners in den nächsten 3 Jahren“ (3shape, 2018). Für uns war das Grund genug unsere 7 jährige Erfahrung in der Verarbeitung von Intraoralscans einzusetzen um das Indikationsspektrum zu erweitern.

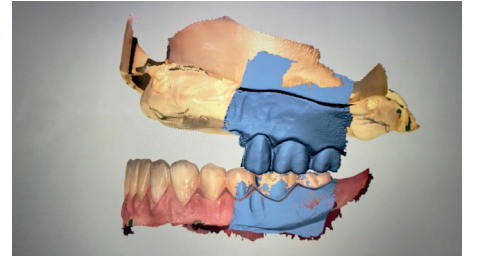
Neben festsitzenden prothetischen Arbeiten wie Kronen, Brücken, Inlays und co. fertigen wir seitdem auch herausnehmbaren Zahnersatz auf digitalen Abformungen: Total-, Interims- und Modellgussprothesen aber auch Teleskop- und Geschiebearbeiten sind mittlerweile problemlos herstellbar. Die Rückmeldung von Zahnarztpraxis und Patient ist dabei äußerst positiv.

Im Fertigungsprozess beeindruckt insbesondere die reibungslose Zusammenführung analoger Kompetenz mit dem digitalen Potenzial, das uns die neuesten Intraoralscanner und Cad-Cam Lösungen heute schon bieten. Die Erfahrung unserer Techniker erleichterte bis dato nicht nur den Wandel in eine ganzheitliche Digitalisierung der Zahntechnik sondern hilft nun auch den Informationsgehalt digitaler Abformungen optimal zu nutzen. Patienten lassen sich so bestmöglich versorgen und auf verschiedene (Behandlungs-)Zwischenschritte kann häufig sogar verzichtet werden.

Es lassen sich mit einer digitalen Abformung beispielsweise individuell gefräste Prothesen in nur zwei Sitzungen herstellen um Patienten mit eingeschränkter Mobilität den Weg zur Zahnarztpraxis zu ersparen. Mit unserer exklusiven digiBase haben wir aber auch die Möglichkeit die Passung

und Präzision einer drucklosen Abformung zu nutzen ohne auf die Vorteile einer konventionellen Wachseinprobe zu verzichten.

Patienten mit ausgeprägtem Würgereiz sind ebenso begeistert. Sie können den Prozess der Abformung jederzeit unterbrechen und ihn so für sich angenehmer gestalten. Damit ist es auch für sie möglich hochwertigen Kombi-Zahnersatz zu erhalten, der ihnen konventionell abgeformt besonders viele Strapazen abverlangen würde.



Die Geschwindigkeit des technischen Fortschritts, von dem der digitale Workflow fortwährend profitiert, fasziniert nach wie vor und reduziert die konventionelle Abformung schon heute auf ein Minimum. Spannend bleibt es aber auch weiterhin!

Gefräste Außenteleskope



Taktil ein Takt zu viel!

Viele Wege führen bekanntlicher Weise nach Rom, ebenso viele, zu einer guten Teleskoppassung.

Wer mit seinem handwerklichen Können immer bestrebt ist das Beste zu erreichen, für den ist es nicht ausreichend eine Passung mit zufälliger Friktion im Gießverfahren, ohne langer Nacharbeit zu erreichen.

Dies ist ausgesprochen schwierig bzw. fast unmöglich. Der nächste Schritt ist schon erfolgreicher: Taktile Scanner - hier wird das Innenteleskop analog abgetastet und die erfassten Daten mit dem optischen Scan gematcht. Leider eine zeitlich sehr aufwendige Möglichkeit um gute bis sehr gute Ergebnisse zu erzielen.

Wir haben uns für einen anderen Weg entschieden, drei Dinge waren für diese Entscheidung maßgeblich: Schnelligkeit, einfache Umsetzung und hervorragende Erfolge. Die Firma Kulzer hat uns, mit der von ihnen entwickelten Software, genau das ermöglicht.

Die Innenteleskope werden gepudert und eingescannt, die Stärke des aufgesprayten Puders ist von Techniker zu Techniker unterschiedlich. Dieser Unterschied wird in der Software berücksichtigt und eingepflegt. Die Kronen werden wie üblich konstruiert und an die Fräsmaschine übergeben. Nach beendetem Fräsvorgang kann der nun erreichte Reibungswiderstand in der Ronde überprüft werden, ist die Friktion zu hoch, wird die Ronde reponiert. Die weitere Abtragung des Metalls kann jetzt zielgesteuert um 1 tausendstel Millimeter (μm) angepasst werden, so erreichen wir die höchste Präzision und das tribologisch einwandfreie Gleitverhalten der gefrästen Kronen.

Dies gilt für einzelne Teleskopkronen sowie für große abnehmbare Arbeiten, für gefräste Stege und für Überkonstruktionen bei Implantatversorgungen.

Ein wirklich großer Schritt zu einer gesteuerten Friktion!



STARTEN SIE DIGITAL MIT...

Scherz Dental



Sichern Sie sich einen Termin und testen Sie den 3shape TRIOS kostenlos und unverbindlich in Ihrer Praxis